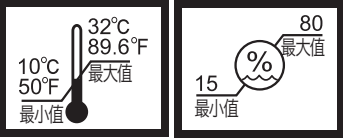
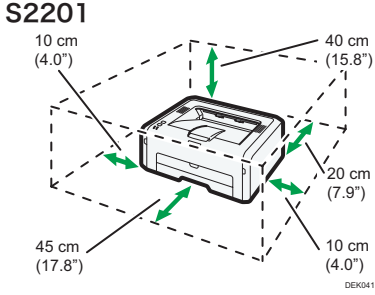
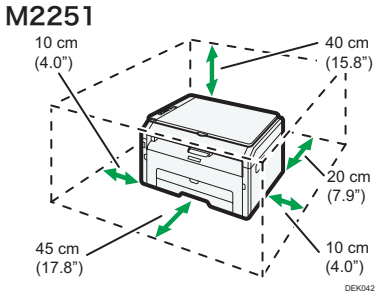
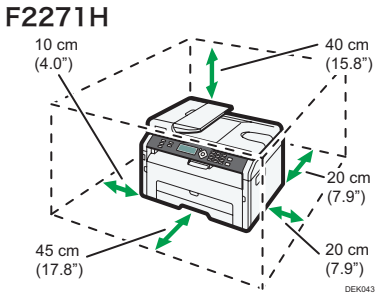


使用产品之前，请仔细阅读本手册，并妥善保管以备日后参考。为了安全、正确地使用本机，使用之前，请务必阅读安全信息。本手册简要介绍了安装本机的步骤。有关其它信息的更多详情，请参见CD-ROM中的用户指南。
以F2271H为例，对该步骤进行说明。

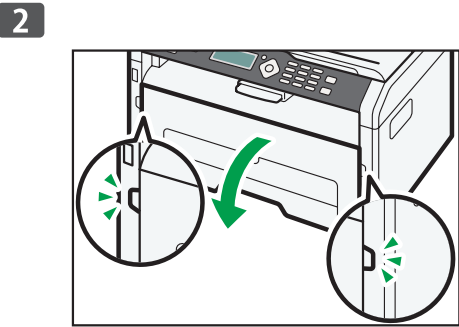
1 安装位置



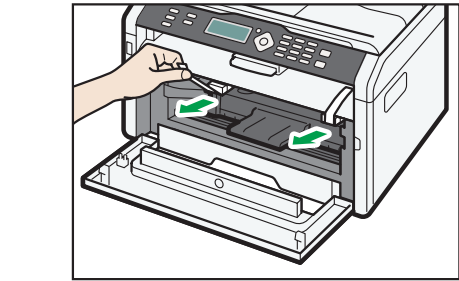
电源
220-240 V, 50/60 Hz, 5 A

2 启封

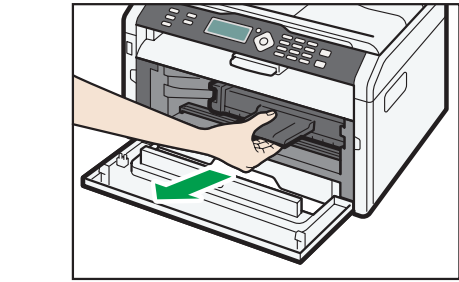
1 拆除胶带。



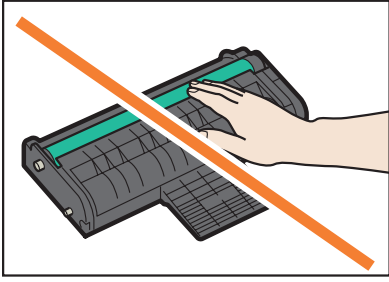
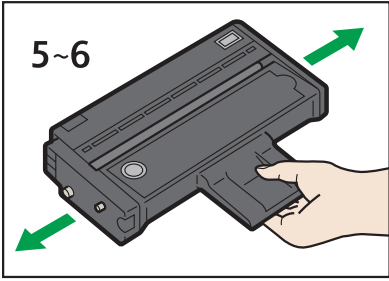
3



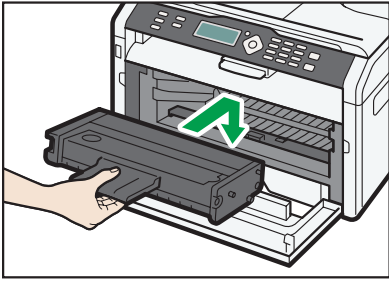
4



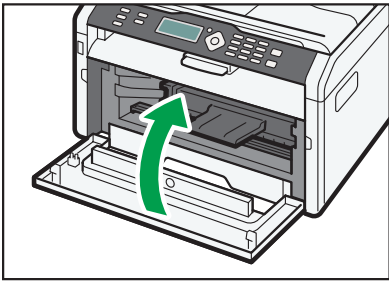
5



6



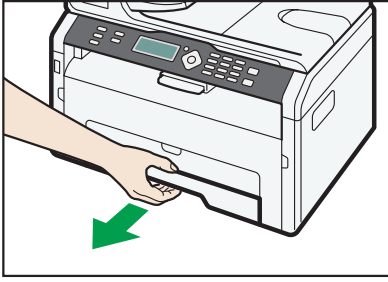
7



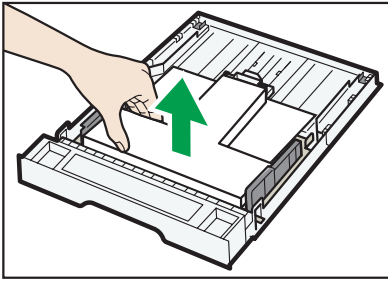
3 装纸

纸盘1

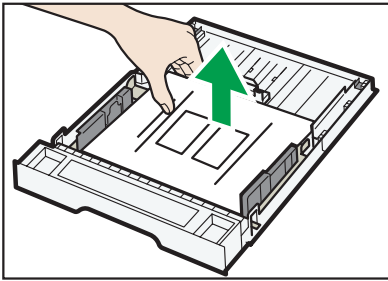
1



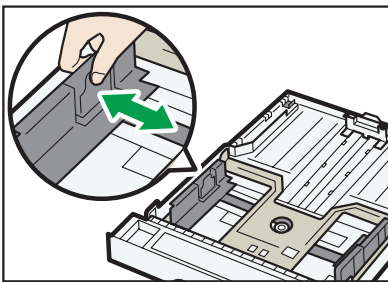
2



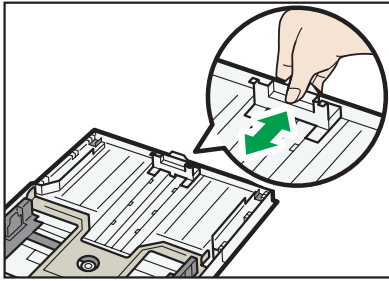
3



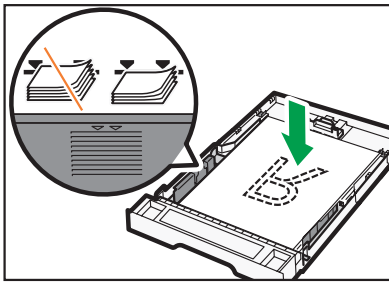
4



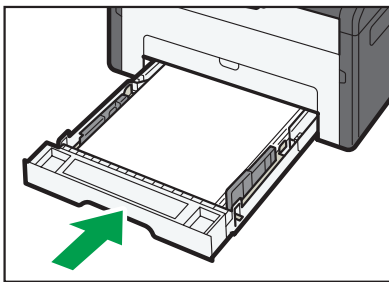
5



6

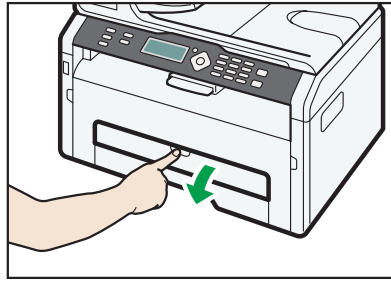


7

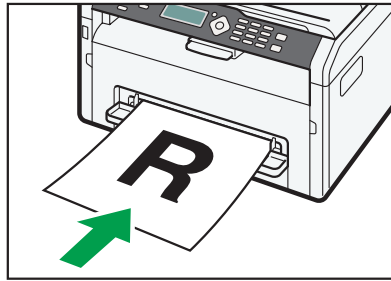


手送台

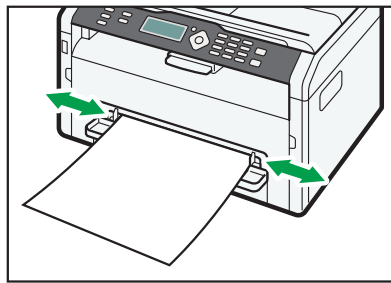
1



2

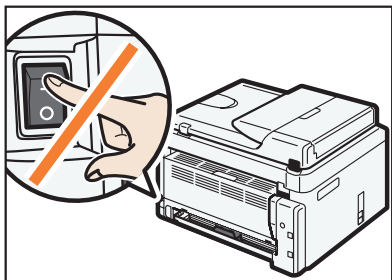


3



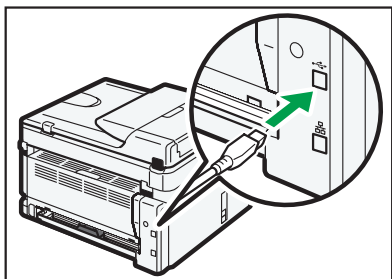
4 接线

1



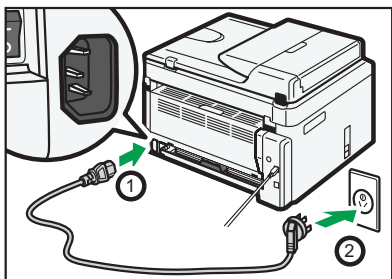
DEK049

2

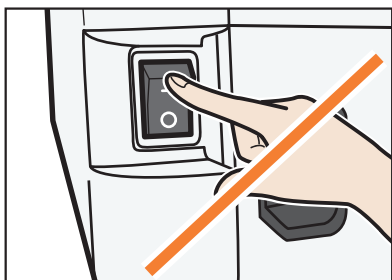


DEK050

3



DEK051



DEK107

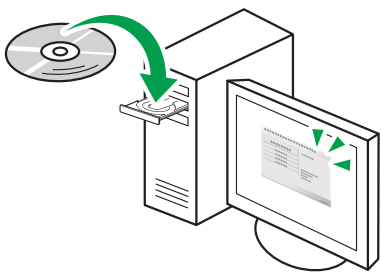
5 安装USB驱动程序并阅读手册

1



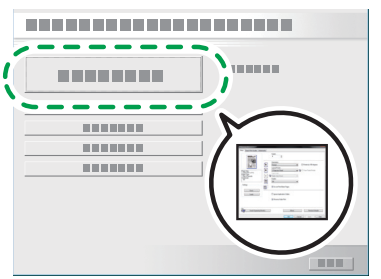
DEK057

2

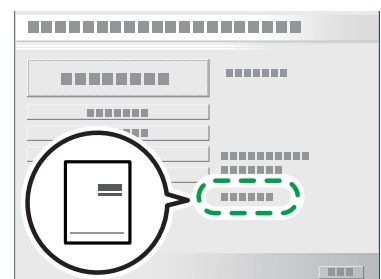


DEK058

3



DEK059



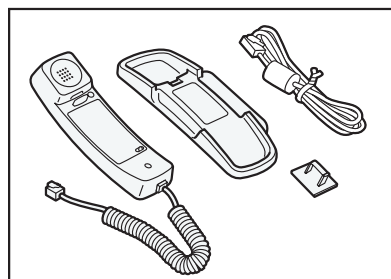
DEK060

使用传真功能

仅F2271H

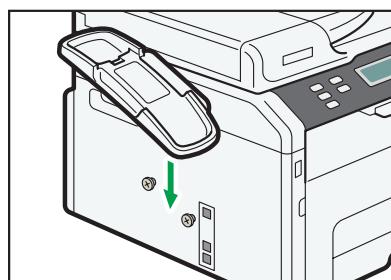
1 连接听筒

1



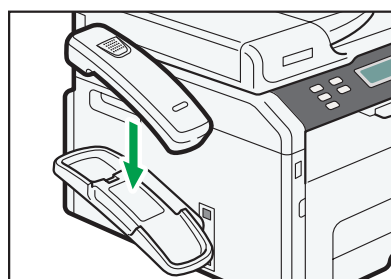
CTT143

2



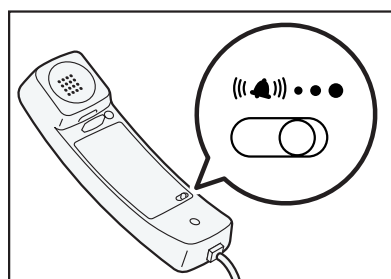
DEK044

3



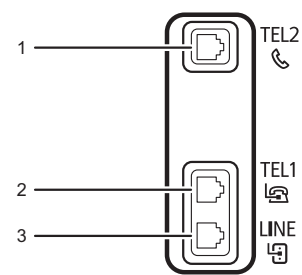
DEK045

4



CTT078

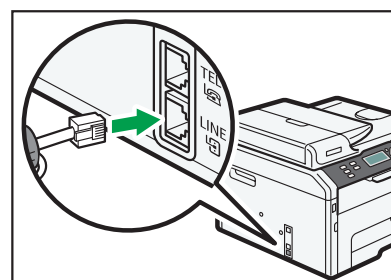
2 接线



CTT093

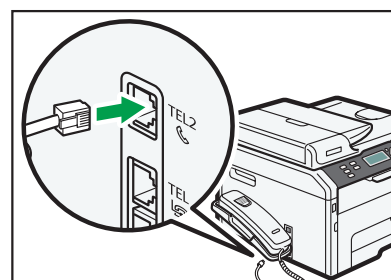
1. 听筒端口
2. 外部电话端口
3. 线路端口

1



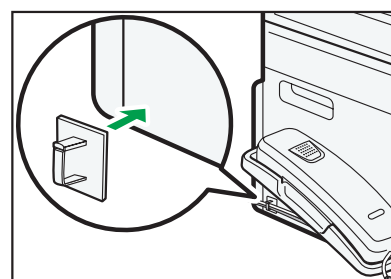
DEK046

2



DEK052

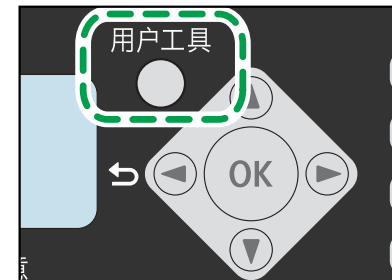
3



DEK048

3 选择电话线路类型

1 按 [用户工具] 键。



CTT006

- 2 按 [▼] 或 [▲] 键选择 [传真特性], 然后按 [OK] 键。
- 3 按 [▼] 或 [▲] 键选择 [通讯设置], 然后按 [OK] 键。
- 4 按 [▼] 或 [▲] 键选择 [拨号/按键电话], 然后按 [OK] 键。
- 5 按 [▼] 或 [▲] 键选择电话业务相应的电话线路类型, 然后按 [OK] 键。
- 6 按 [用户工具] 键返回到初始屏幕。

4 选择电话网络连接类型

- 1 按 [用户工具] 键。
- 2 按 [▼] 或 [▲] 键选择 [传真特性], 然后按 [OK] 键。
- 3 按 [▼] 或 [▲] 键选择 [通讯设置], 然后按 [OK] 键。
- 4 按 [▼] 或 [▲] 键选择 [外线/内线], 然后按 [OK] 键。
- 5 按 [▼] 或 [▲] 键选择 [外线] 或 [内线], 然后按 [OK] 键。
- 6 按 [用户工具] 键返回到初始屏幕。

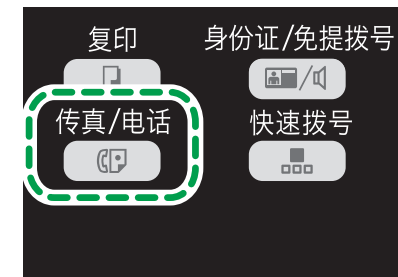
5 设置外线接通号码

若已选择了内线, 请使用以下步骤。

- 1 按 [用户工具] 键。
- 2 按 [▼] 或 [▲] 键选择 [传真特性], 然后按 [OK] 键。
- 3 按 [▼] 或 [▲] 键选择 [通讯设置], 然后按 [OK] 键。
- 4 按 [▼] 或 [▲] 键选择 [内线接通号码], 然后按 [OK] 键。
- 5 使用数字键输入外线接通号码, 然后按 [OK] 键。
- 6 按 [用户工具] 键返回到初始屏幕。

6 发送传真的基本操作

1 按 [传真/电话] 键。



DEK003

- 2 将原稿放置在曝光玻璃或ADF中。
- 3 使用数字键输入传真号码。
- 4 按 [开始] 键。
将原稿放置在曝光玻璃上且启用了记忆传送模式时, 执行以下步骤可扫描原稿的后续页面。
- 5 在 60 秒内按 [1] 键, 将下一份原稿放置在曝光玻璃上, 然后按 [OK] 键。
重复此步骤, 直至扫描完所有原稿。
- 6 按 [2] 键开始发送传真。