

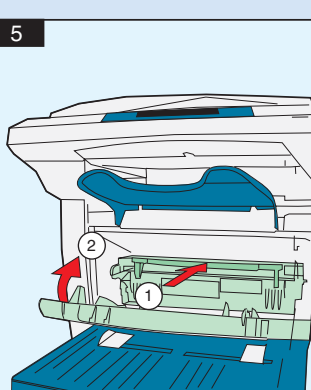
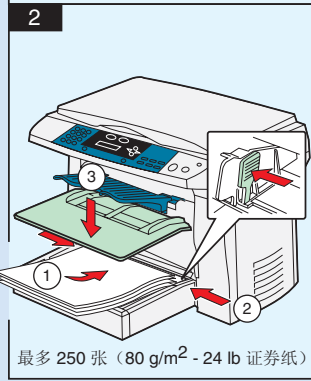
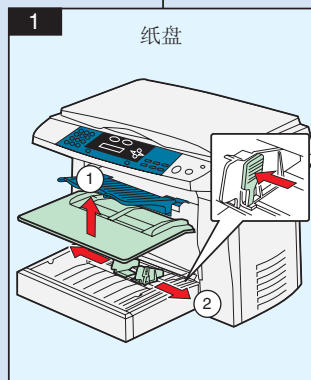
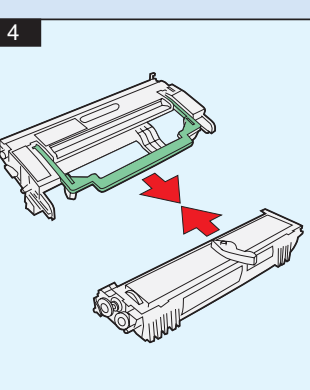
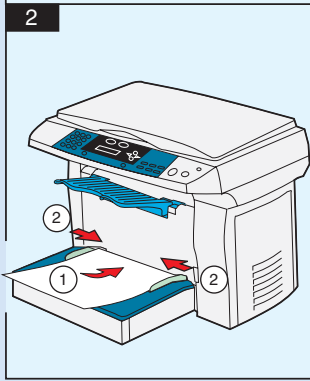
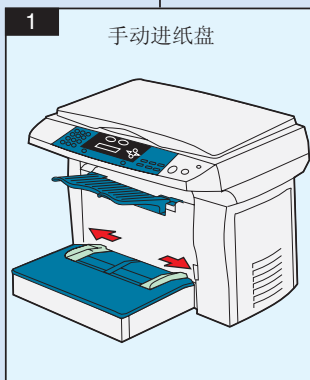
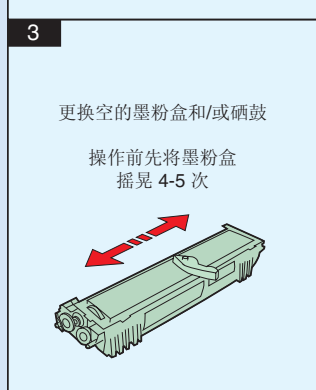
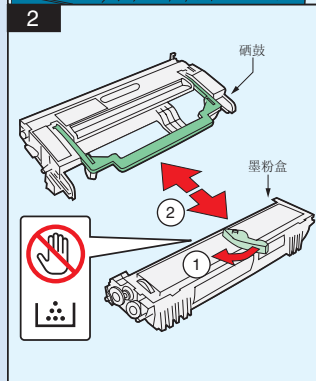
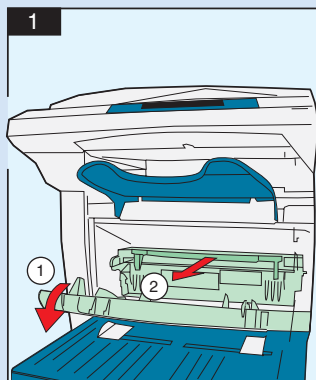


## 更换耗材

出错消息

### 墨粉 / 硒鼓

### 介质



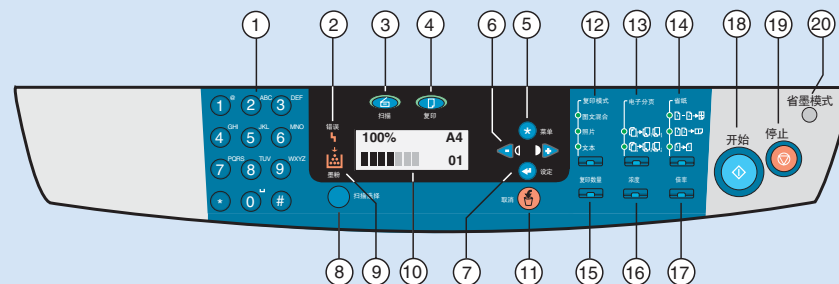
KONICA MINOLTA

PagePro™ 1380 MF

快速指南

1700564-018A

4558-7741-01N



项目	名称	功能
1	数字小键盘	输入份数或设置自定义介质大小
2	错误 LED	表示出现介质卡塞
3	扫描键 / LED	进入扫描模式
4	复印键 / LED	进入复印模式
5	菜单键	进入配置菜单
6	箭头键	循环显示可用菜单、选项或选择内容
7	设定键	选择显示的菜单、选项或选择内容
8	扫描选择键	扫描到软件程序
9	墨粉 LED	表示墨粉盒或硒鼓需要立即更换
10	消息窗口	显示设置、菜单和消息
11	取消键	取消打印作业、删除输入的数据或退出当前菜单
12	复印模式键	选择要复印或要扫描的文档类型
13	电子分页键	对多份副本进行分组排序
14	省纸键	选择要在一页中打印的页数
15	复印数量键	设置份数 (递增)
16	浓度键	调整复印或扫描作业的亮度
17	倍率键	设置复印大小
18	开始键	开始复印或扫描作业
19	停止键	终止当前进程
20	省墨模式键 / LED	节省墨粉

