

# LPS630

## 打印服务器

PRINT SERVER

## 快速安装指南

## Quick Setup Guide

The Lenovo logo is positioned at the bottom right of the page. It features the word "lenovo" in a white, italicized, sans-serif font. The logo is set against a background of blue and grey diagonal stripes that sweep across the bottom of the page.

**lenovo**

## 安装前注意事项

安装前请先关闭 **Windows** 自带防火墙和禁用外加防火墙，方便搜索到硬件设备。

- 1、首先确定打印服务器 LPS630 已经正确地连接在您的电脑所在的网络上，并且电源已经连通。
- 2、请查看打印服务器 LPS630 面板上 **Power** 指示灯和 **Link** 指示灯是否亮起。
- 3、如果打印服务器 LPS630 的 **USB** 接口上接有打印机，请查看打印服务器 LPS630 面板上的 **USB** 指示灯是否亮起。
- 4、如 **Power** 指示灯不亮，请检查您的电源是否已经连通，如 **Link** 指示灯不亮请检查您的网络是否连通。
- 5、如您已经在 **USB** 接口上已经连接有打印机，但 **USB** 指示灯没有正确亮起，请检查您的打印机电源是否已经连通。

## 1. 安装控制中心程序

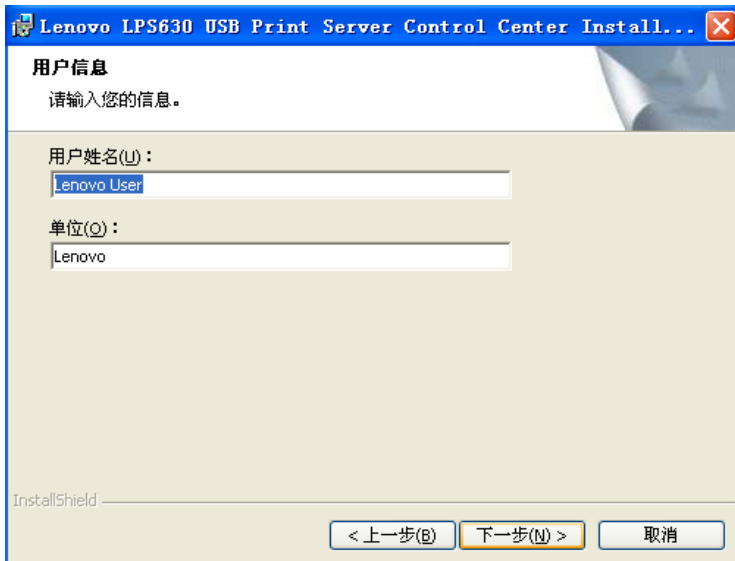
首先放入 LPS630 随机自带的驱动光盘（如果没有光盘请到联想网站 <http://www.lenovo.com/> 下载相关软件），光盘自动运行出现如下界面



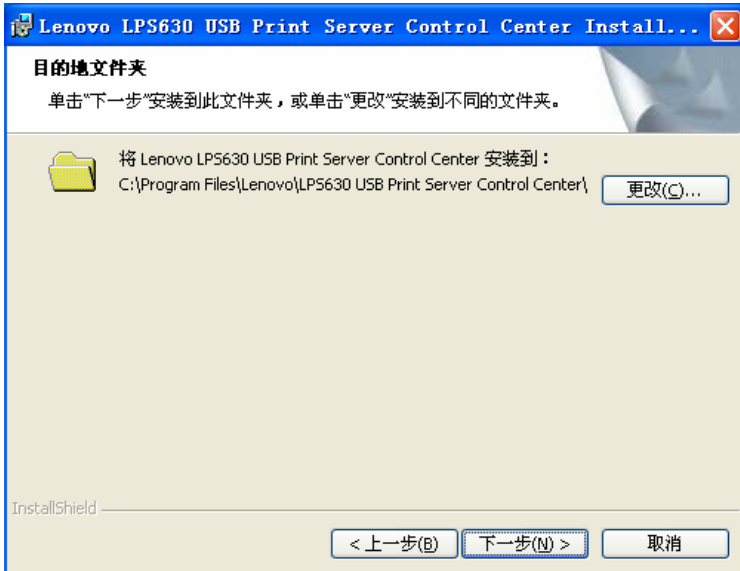
请点击【产品软件安装】，出现以下界面



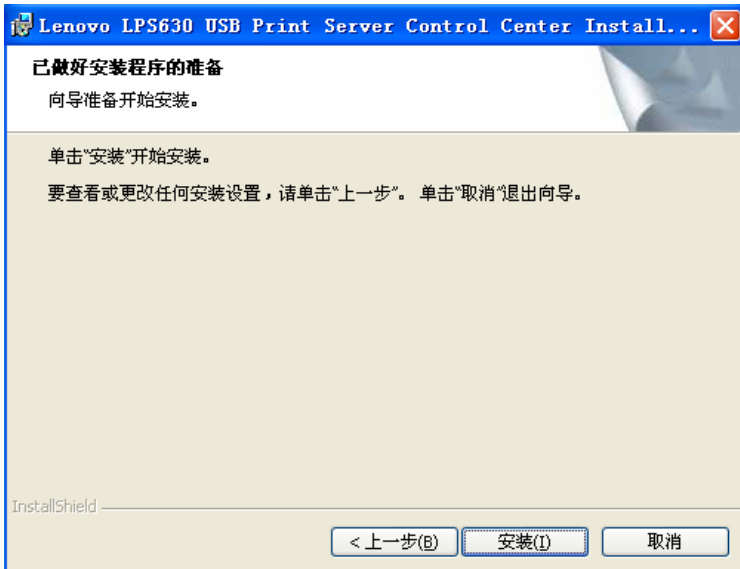
请点击【下一步】



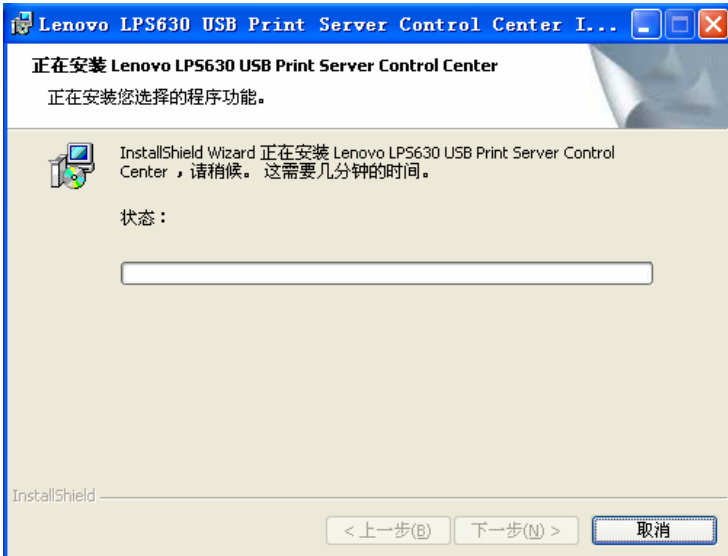
请输入用户信息，点击【下一步】



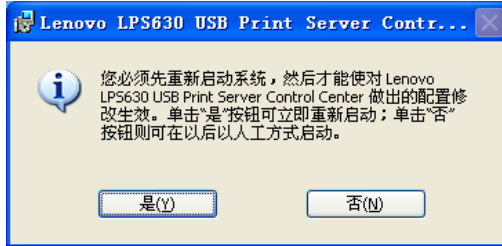
请选择安装路径，点击【下一步】



请点击【安装】，出现以下界面，此安装过程时间比较长，请耐心等待。



请点击【完成】，出现以下界面



打印服务器控制中心安装完成后，需要重新启动计算机。请点击【是】重启系统，完成打印服务器控制中心的安装。

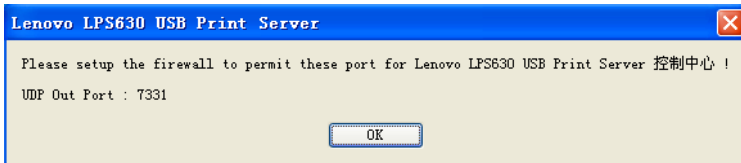
## 2.打印服务器设置

下面我们对打印服务器 **LPS630** 进行一些常规设置

如果您已经正常完成上述安装步骤。

请您直接点击电脑桌面上的【打印服务器控制中心】图标（或依次点击开始----程序----Lenovo----打印服务器控制中心----打印服务器控制中心）。

如果防火墙禁用了打印服务器控制中心访问网络功能，则会出现以下提示框，请更改防火墙设置，使打印服务器控制中心能正常访问网络。



设置完成后，会出现如下界面：





**注意：**

如出现以下画面，此界面表示没有任何 LPS630 的信息。



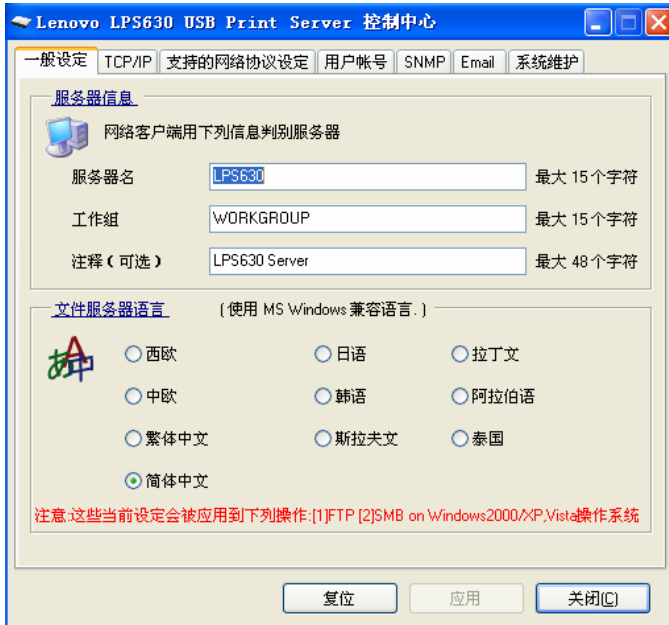
请您再次确定 LPS630 各个指示灯是否正确亮起（请参阅第一页的安装前注意事项）。

如果您确认指示灯已正确亮起，请点击【刷新服务器清单】按钮，再次进行搜索，如果还是没有搜索到，请与联想（北京）有限公司技术部门联络，咨询相关事宜。

如果成功搜索到 LPS630，双击搜索到的 LPS630 图标，如下图所示：



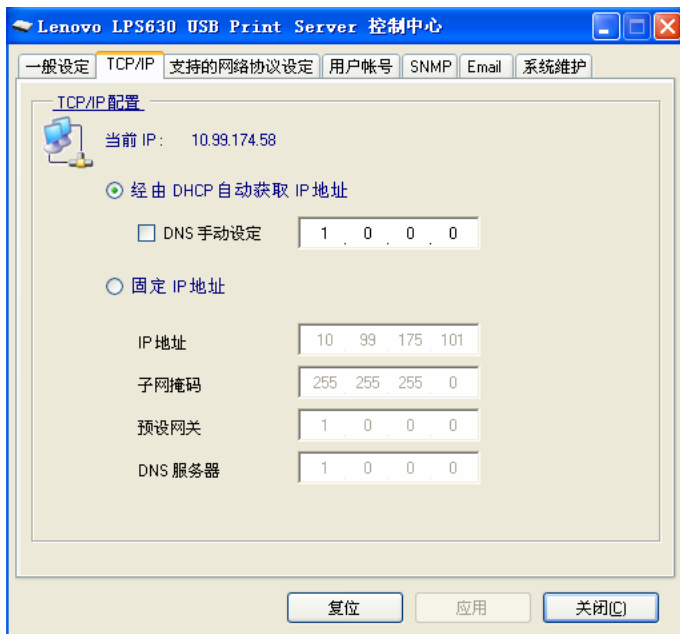
初始管理员帐号和密码都是 **admin**，单击【登入】，如下图所示：



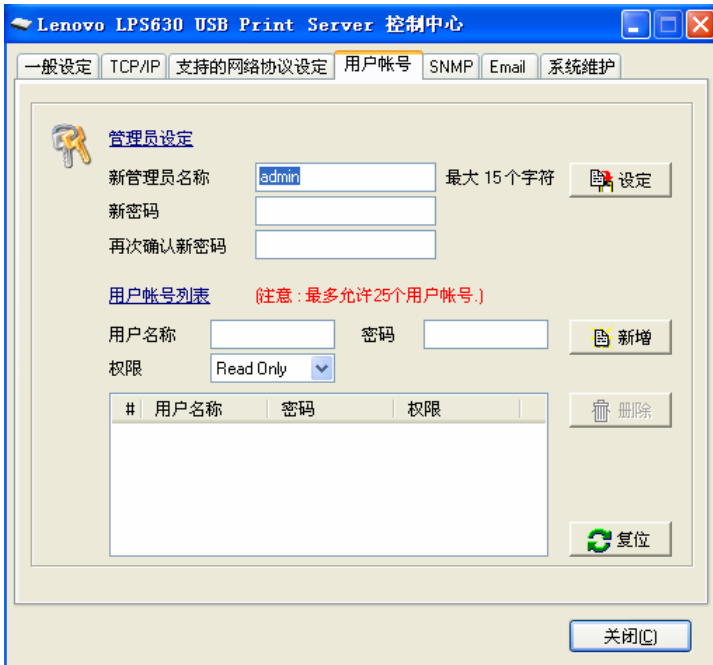
在以上界面中，您可以根据您的需要对 LPS630 进行设置，对 LPS630 主机名或工作组进行更改，如果没有需要则无须更改。

**注意：**主机名不能与网络中的任何电脑的主机名相同。为了方便，您可以把工作组设置成与您的网络中的工作组相同。

选择【TCP/IP】选项，您可以根据您网络中的情况进行设置，出厂值为 DHCP 自动获取 IP 地址，您也可以根据需要为打印服务器设置一个固定的 IP 地址，设置完 IP 地址后，点击【应用】，如下图所示：



选择【用户帐号】选项，您也可以对 LPS630 的管理员及用户的名称和密码进行设定。如下图所示：



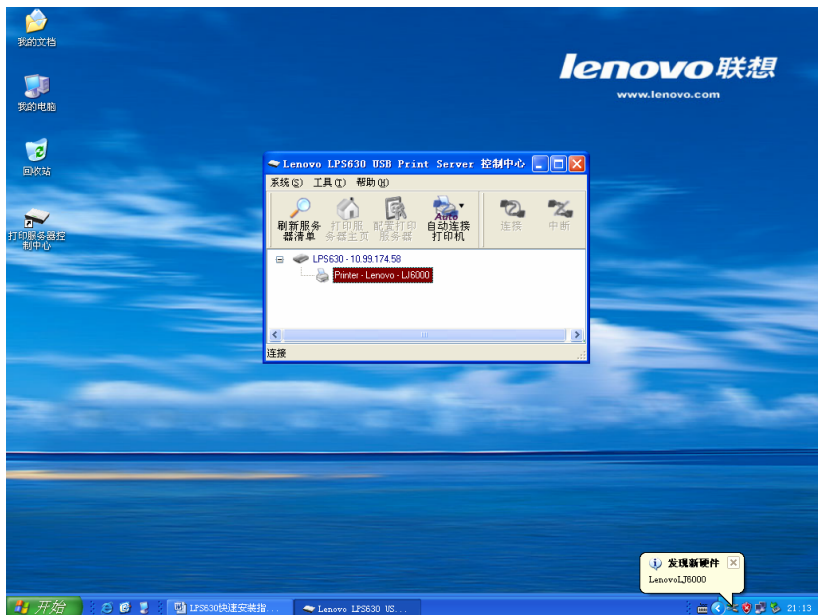
设置完毕后，请点击【关闭】。

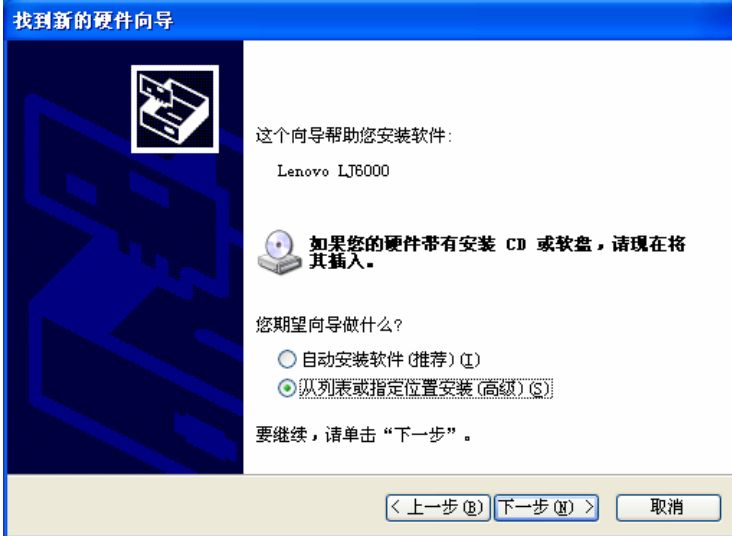
### 3.添加打印机

下面以联想 A3 系列打印机（GDI 语言的打印机，如：Lenovo LJ6000/LJ6300/LJ6300D 等）为例介绍打印机的添加方法

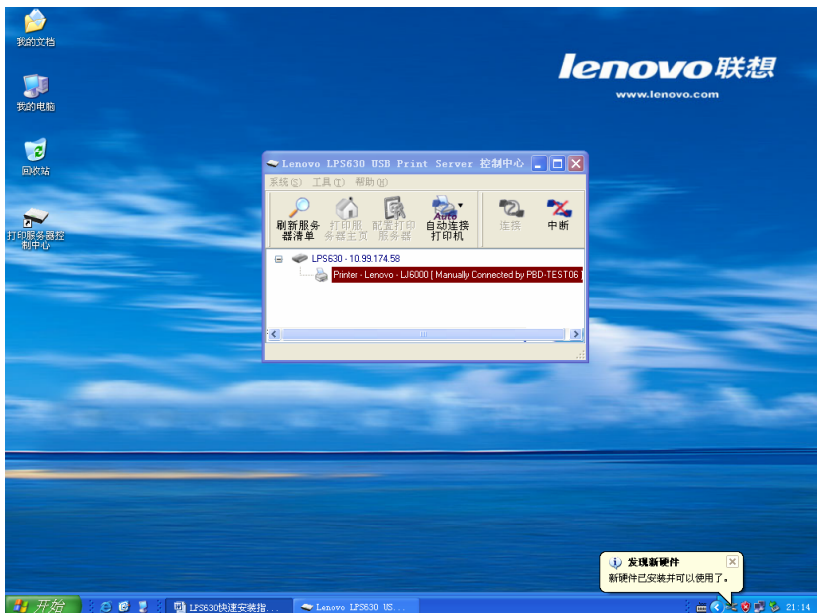


点击【连接】稍等片刻，右下角处会出现 **发现新硬件** 的提示，如下图所示：





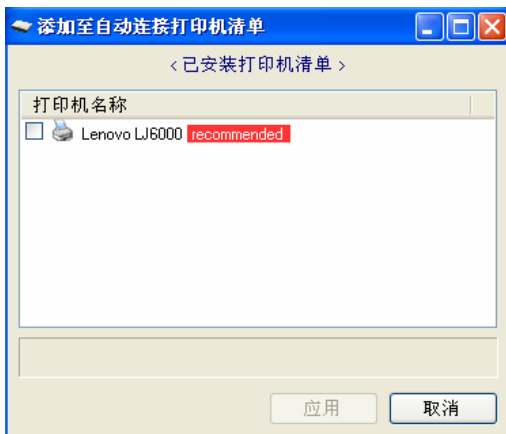
出现新硬件安装向导, 指定驱动程序所在的目录, 按照提示完成打印机驱动的安装。在驱动程序安装完成后, 右下角处会出现 **新硬件已安装并可以使用了** 的提示, 如下图所示:



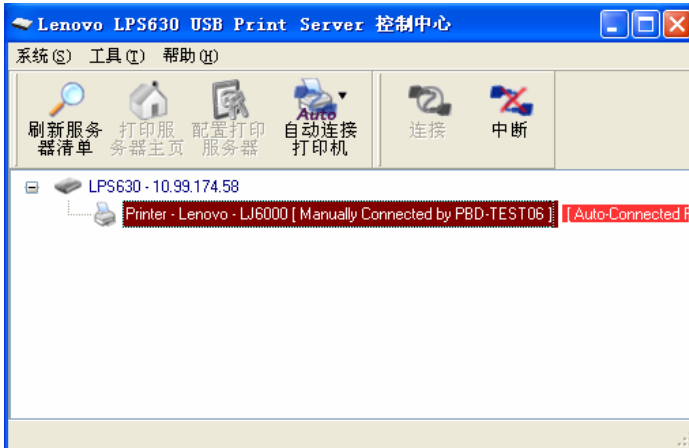
返回打印服务器控制中心界面，单击【自动连接打印机】，如下图所示：



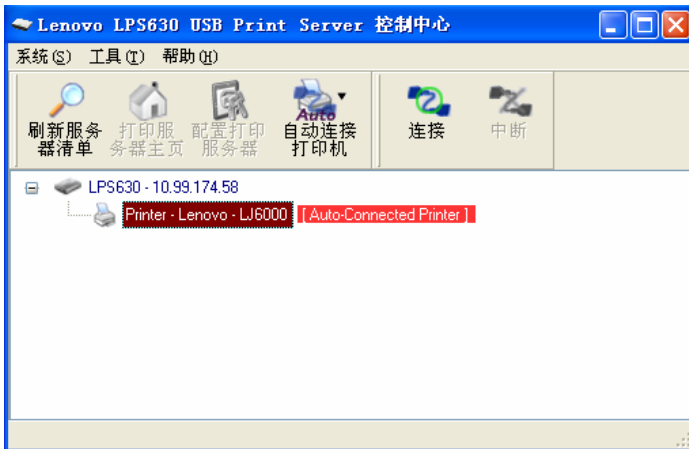
单击【设定自动连接打印机】，如下图所示：



在【添加至自动连接打印机清单】界面的打印机列表中，找到您连接在 LPS630 上的打印机型号，并在前面的方框内选“√”，如上图所示。单击【应用】会出现以下界面：



单击【中断】，此打印机安装完毕。

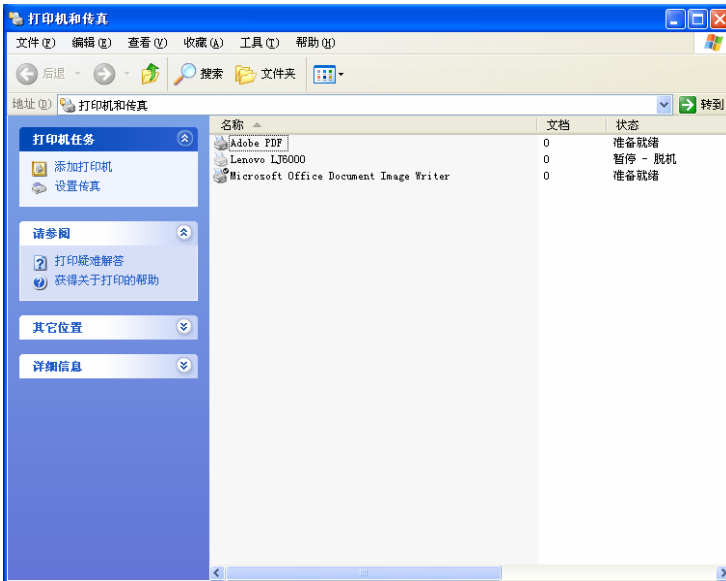


- 注：1、局域网内的每台计算机都要安装该控制中心才能使用连接至打印服务器 LPS630 的打印机。
- 2、在手动连接打印机模式下，打印服务器 LPS630 图标下面的打印机图标右侧会出现 **manually-connected** 字样，该模式下局域网内的其他计算机无法使用连接至该打印服务器的打印机，因此我们推荐在完成



打印机驱动安装后使用自动连接打印机模式。即每台计算机安装完打印机驱动程序以后，请务必点击【自动连接打印机】按钮将连接在 LPS630 上的打印机设为自动连接，再点击【中断】断开手动连接。

此时，如下图所示，在 Windows 的“打印和传真”页面，连接打印服务器 LPS630 的打印机（如下图中：Lenovo LJ6000 打印机）的状态应为“暂停-脱机”，只有这样该台打印机才能正常使用网络打印功能。



3、安装完成后，必须重启计算机和打印服务器。

## 商标

Lenovo 标识是联想（北京）有限公司的注册商标。

Windows Vista 是微软公司在美国和其它国家的注册商标或商标。

Microsoft、Windows 和 Windows Server 是微软公司在美国和/或其他国家的注册商标。

本文件所提及的其它术语、品牌和产品名称都是其相应公司的注册商标。

## 编辑及出版声明

本文件由联想（北京）有限公司编辑出版，文件中包含有最新产品的说明和技术规格。

本文件内容及产品规格如有更改，恕不另行通知。

联想公司保留对包含在本文件中的产品规格和材料做出更改的权利，恕不另行通知。同时由于使用本文件所包含的材料所造成的任何损坏(包括后果)，包括但不限于本文件的排版及其他错误，联想公司将不承担任何责任。

## 版权与许可

© 2009 联想（北京）有限公司 版权所有

Lenovo (Beijing)Limited  
Address: No.6 Chuang Ye Road Shangdi Information Industry Base,  
Haidian District,Beijing,China  
Post Code:100085  
Website:www.lenovo.com  
Version:1.0

联想（北京）有限公司  
公司地址：北京市海淀区上地信息产业基地创业路6号  
邮政编码：100085  
网址：www.lenovo.com  
版本：1.0

Copyright © (2009) Lenovo (Beijing) Limited  
版权所有 © (2009) 联想 (北京) 有限公司