


80 热敏票据打印机 使用说明书

 **警告：**本手册内容未经同意不得随意更改，我司保留在技术、零部件、软件和硬件上变更产品的权利。用户如果需要与产品有关的进一步信息，可与经销商联系。未经许可，本手册的任何章节不得以任何形式、通过任何手段进行复制或传送。

请您妥善保管说明书以备参考
Please keep user manual for reference

注意事项

- (1) 打印机应安装在稳固的地方，避免将打印机放在有振动和冲击的地方。
- (2) 不要在高温、湿度大以及污染严重的地方使用和储存打印机。
- (3) 将打印机的电源适配器连接到一个适当的接地插座上。避免与大型电机或其它能够导致电源电压波动的设备使用同一插座。
- (4) 避免水或导电的物质(例如金属)进入打印机内部，一旦发生，应立即关闭电源。
- (5) 打印机不得在无纸状态下打印，否则将严重损害打印胶辊和热敏打印头。
- (6) 如果较长时间不使用打印机，请断开打印机电源适配器的电源。
- (7) 用户不得擅自拆卸打印机进行检修或改造。
- (8) 电源适配器只使用随机专配的电源适配器。
- (9) 为了保证打印质量和产品的寿命，建议使用优质的打印纸。
- (10) 当拔插连接线时，请确认打印机电源处于关闭状态。
- (11) 适配器的电源插头作为电源断开装置，其插座装在设备附近，而且易于触及。
- (12) 本产品仅适用于海拔5000米及以下热带气候条件下使用。

应用领域

- * 电子收款机POS 系统票据打印
- * 电子转帐 (EFT) POS系统票据打印
- * 体育、邮政、民航的票据打印
- * 查询、服务系统票据打印
- * 测量仪器仪表资料打印
- * 税务、账单票据打印

打印机拆封

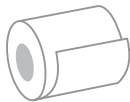
检查配件：

使用手册	1本
打印机主体	1台
数据线	1条
专用电源适配器（包括电源线）	1套
专用测试纸卷	1卷
随机光盘	1个

主要特点

- * 230毫米/秒,260毫米/秒高速打印；
- * 支持厨房打印、网络打印；
- * 支持钱箱驱动；
- * 支持黑标检测功能；
- * 小巧轻便，造型美观；
- * 结构合理，使用维护简便；
- * 通讯接口可选并口、串口、USB、网口；
- * 内置资料缓冲器（打印时可以接收打印资料）；
- * 字符可以放大、加粗、下划线打印，可调整字符行间距及左右间距打印；
- * 支持不同密度位图及下载图形打印；
- * 功耗小，运行成本低；
- * 兼容ESC/POS打印指令集，每行打印字符数及字体可选（调整DIP开关）；
- * 支持网络打印状态监控、电脑多联接打印、高级OPOS驱动；
- * 支持打印机身份验证、电脑软件绑定、驱动高速打印模式；
- * 支持多种国际语言字库。

支持免丢单功能



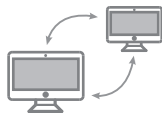
高速打印



支持身份验证



网络打印



高级OPOS驱动



支持GB18030大字库

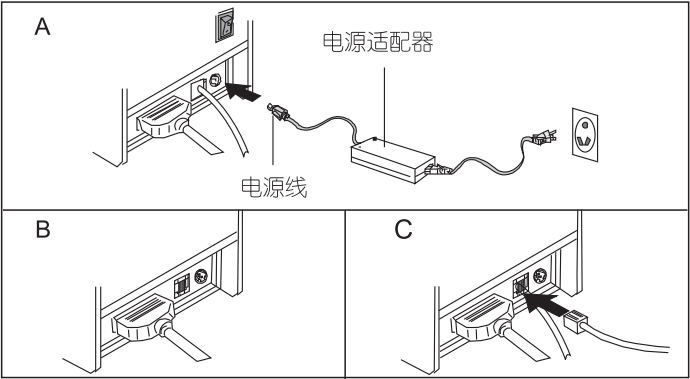


技术参数：

打印方式	直接行式热敏
打印速度	230毫米/秒、260毫米/秒
黑标定位	支持
网络状态监控	支持
纸卷	尺寸：宽度：79.5±0.5毫米 最大外侧直径：83毫米
打印密度	576点/行或512点/行
字符大小	ANK 字符，Font A: 12×24点， Font B: 9×17点， 简体/繁体：24×24点
打印命令	兼容ESC/POS命令
接口类型	串口(RS232)/并口/USB/网口
自动切纸刀	全切或半切（可选）
可靠性	100公里
条形码类型	UPC-A/UPC-E/JAN13(EAN13)/JAN8(EAN8)/ CODE39/ITF/CODABAR/CODE93/CODE128
纸厚	0.06~0.08毫米
适配器电压输入	AC 110V/220V, 50~60Hz
适配器电压输出	DC 24V \Rightarrow 2.5A
打印机输入电压	DC 24V \Rightarrow 2.5A
钱箱控制	DC 24V \Rightarrow 1A
工作环境	温度：0~45℃，湿度：10~80%
存储环境	温度：-10~60℃，湿度：10~90%
操作系统	Win 9X/Win 2000/Win 2003/Win XP/Win 7/Win 8/Linux

打印机连接

- A、将适配器电缆连接到打印机电源接口上。
- B、将接口电缆连接到打印机后面端口。
- C、将收银盒线连接到打印机后面的收银盒接口上。

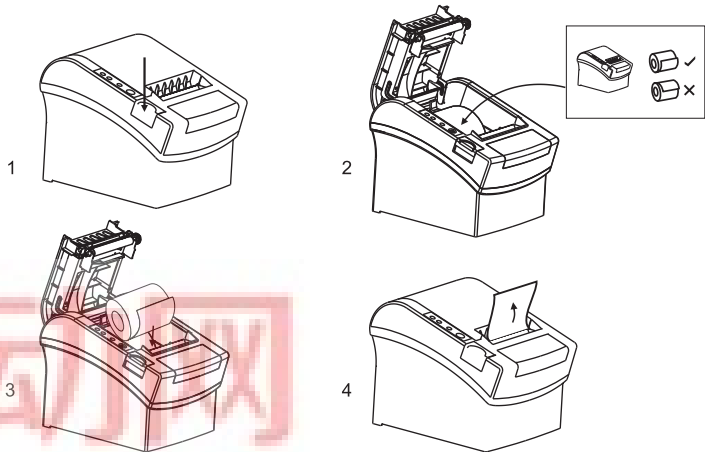


安装纸卷

80系列打印机使用80mm热敏纸卷，采用易装纸结构，方便装纸。

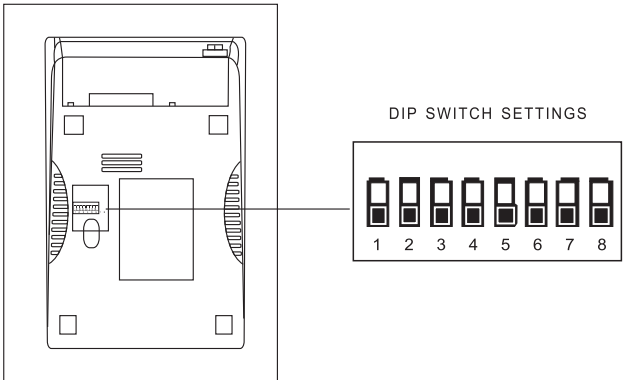
热敏纸安装方法如下：

- (1) 打开打印机上盖。
- (2) 热敏纸卷按下图标所示放入装纸仓。
- (3) 将打印纸拉出一小段至盖外，合上上盖。
- (4) 用机器的刀口撕掉多余的纸卷。



设定打印模式（DIP开关）

通过DIP开关的设定可以改变打印机的黑标、切刀、语言、速度、蜂鸣、打印浓度等模式设置。



打印机底部DIP开关功能表

DIP 功能				
序号	功能		开	关
SW-1	是否有切刀		否	有
SW-2	蜂鸣提示		是	否
SW-3	打印浓度		高浓度	正常浓度
SW-4	二位字符模式		无汉字	有汉字
SW-5	每行打印字符数 (个)		42	48
SW-6	保留		----	----
SW-7-8		传输速度(串口有效)		
SW-7	开	关	开	关
SW-8	开	开	关	关
传输速度(bps)-位/秒	38400	115200	9600	19200

按键名称、指示灯及功能

(1) 【进纸】键 (FEED)

按此键可以送纸，若持续按着此键则连续送纸。

(2) 【缺纸】灯 (Paper)

此灯与Error灯同时亮表示打印机缺纸；此灯与Error灯都灭表示打印机有纸。

(3) 【电源】灯 (Power)

此灯亮表示打印机电源接通，此灯灭表示打印机电源关闭。

(4) 【错误】键(Error)

当打印机发生缺纸，切刀错误、打印头过热等错误灯闪烁。

自检测试

自检的方法如下：在打印机连接好以后，关闭打印机电源，按住进纸（FEED）按键同时打开打印机电源，大约2秒后松开按键，打印机即会打印出当前的状态及打印机设置。

进入16进制方法

在打印机连接好以后，按住进纸（FEED）按键同时打开打印机电源，大约10秒松开进纸（FEED）按键可进入打印机数据十六进制转储模式。打印机首先在纸卷上打印“Hexadecimal Dump”。

打印机初始化

在打印机连接好以后，按住进纸（FEED）按键同时打开打印机电源，大约20秒打印机会“嘀嘀”报警两声，这时打印机已经初始化，恢复到出厂设置。

切刀卡住维护

方法(1)

按下电源开关按键关闭电源后重新开机，使打印机初始化重新退回切刀。

方法(2)

转动打印头切刀上的齿轮，切刀可以退回到初始位置，打开翻盖重新装上纸卷后可以正常打印。

⚠ 注意：不可以强行撬开翻盖，以免损坏打印头及自动切纸刀。

打印机的驱动

80热敏票据打印机的驱动方式有两种，一种是WINDOWS下直接安装驱动程序，另一种是使用端口直接驱动。

(1)WINDOWS下安装驱动程序

在WINDOWS中添加打印机，并指定驱动盘中的驱动文件给WINDOWS，只需要在程序中调用驱动程序就可以开始打印了。在这种方式下，其实是由WINDOWS的打印机程序把字符转换成图形点阵的方式来打印。

(2)端口直接驱动

在这种方式下，并不需要使用驱动程序，只需要把字符直接输出到端口，并由打印机内部的硬字库来实现字符的转换打印，使用端口直接驱动方式，使打印控制更方便。

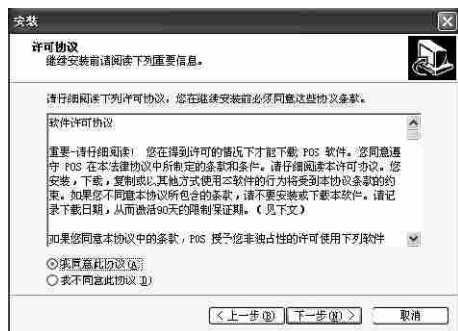
如果使用端口直接驱动方式，就需要使用到打印命令集来控制打印机的打印，80热敏票据打印机内部已经集成了ESC/POS命令集。

(3)Windows驱动安装图示

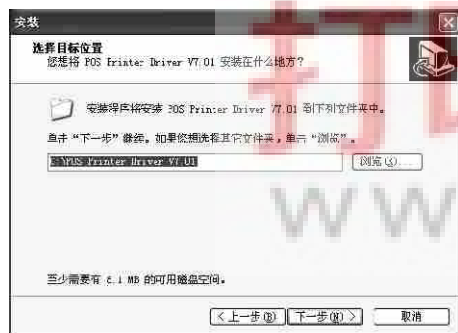
1、打开你存放驱动的位置双击 图标安装，选择下一步：



2、选择我同意，下一步：



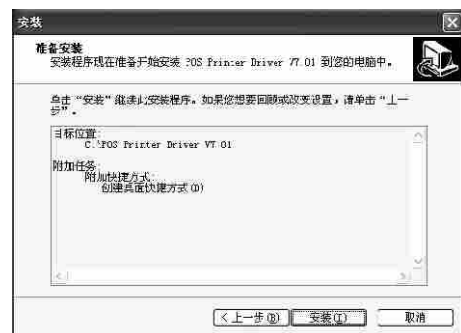
3、选择默认安装路径，下一步：



4、在桌面创建快捷方式，以便下次直接安装下一步：



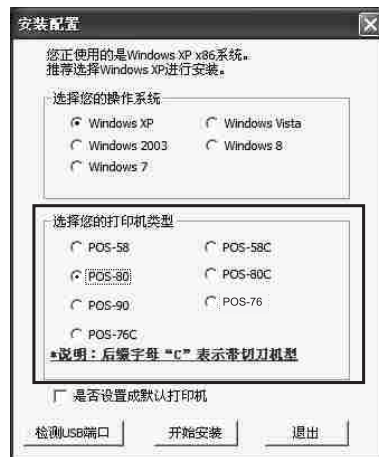
5、选择安装，如图：



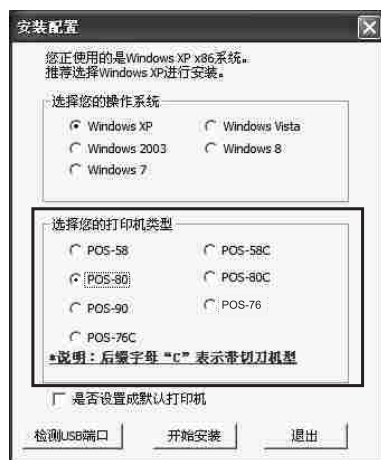
6、点击完成，进入下一步：



7、软件会自动检测你的系统不需手动选择，如果你的打印机是USB端口，请点击“检测USB端口”软件会自动检测你打印机使用的是电脑上的哪一个端口，如下图：



8、选择对应型号的驱动名称，点击安装，如下图：



9、提示安装成功，请选择“确定”进行打印机端口配置：



10、选择刚检测出来的USB001，点击应用，如图：



11、选择常规，点击打印测试页，如有打印测试页出来就说明驱动已经安装完成。



打印机清洁

当打印机出现以下情况之一时，应清洁打印头：

- (1) 打印不清晰
- (2) 打印的页面纵向某列不清晰；
- (3) 进纸噪音大。

打印头清洁步骤如下：

- (1) 关闭打印机电源，打开上盖，如果有纸，将纸去除；
- (2) 如果刚打印完毕，应等待打印头完全冷却；
- (3) 用柔软的棉布蘸无水乙醇（应拧干）擦除打印头热敏片表面的灰尘、污点；

注意：

- (1) 打印机日常维护时必须确保电源被关闭。
- (2) 不要用手和金属物品触摸打印头表面，不得使用镊子等工具划伤打印头、打印胶辊和传感器表面。
- (3) 不得使用汽油、丙酮等有机溶剂。
- (4) 等待无水乙醇完全挥发后，再打开电源继续打印。